

**INFORMATION ZUR BEBAUUNG WALDHOF - WEST
AM 01. AUGUST 2019 UM 17:00 UHR
EVANG. GEMEINDEZENTRUM, SCHUTZBAUSTRASSE 35**

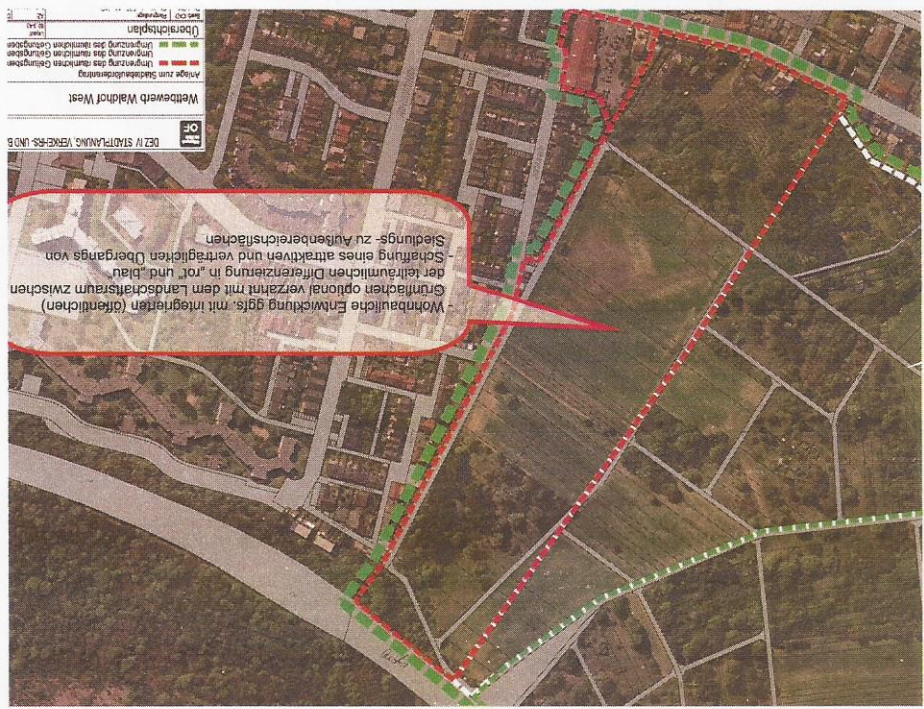


Weitere Informationen:

QR scannen oder auf

pio.offenbach.de

nach „Waldhof West“ suchen
(Drucksache Nr.
2016-21/DS-I(A)0613)



Liebe Nachbarinnen und Nachbarn,

die Stadt Offenbach plant das rot umrandete Gebiet zu bebauen. Zur Aufstellung eines Bebauungsplan wird aktuell ein sog. städtebaulicher Wettbewerb durchgeführt.

Die Rahmenbedingungen für den Wettbewerb lauten:

- Schaffung von rd. 600 neuen Wohneinheiten auf 10 Hektar „Wohnbaufläche“, d. h. 60 Wohneinheiten je Hektar. Dies entspricht einer doppelt so dichten Bebauung wie in Bieber - Nord.
- Die Flächennutzung soll dabei „schonend“ durchgeführt werden, d. h. es muss in die Höhe gebaut werden.
- Ein Drittel Mietwohnungen, ein Drittel geförderte Mietwohnungen (Sozialer Wohnungsbau) und ein Drittel gemeinschaftliche Wohnformen (z. B. Mehr-Generationenhäuser), d. h. eine Einfamilienhaus und/oder Reihen-/Doppelhausbebauung ist nicht vorgesehen.

Informieren Sie sich über die Planungen der Stadt Offenbach. Nur frühzeitig können wir, die Bewohner/-innen von Waldhof, uns einbringen. Weitere Informationen bei A. Rupp - Goldbergstr. 53 - Tel. 85805775